

ЗДРАВСТВУЙ, ДОРОГОЙ ДРУГ!

Для твоей безопасности на дороге необходимо помнить несколько важных правил.



Как вести себя безопасно

Переходить проезжую часть дороги нужно только по пешеходным переходам:



подземному



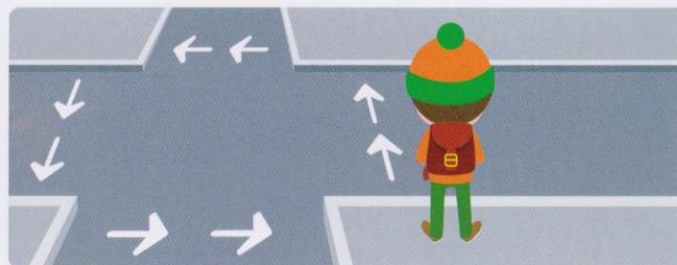
надземному



наземному

Если поблизости нет пешеходного перехода, проезжую часть дороги нужно переходить по линии тротуаров под прямым углом.

Нужно убедиться, что нет приближающихся транспортных средств.



Перед переходом проезжей части дороги нужно посмотреть налево и направо, и снова налево. Убедиться, что проезжая часть просматривается хорошо в обе стороны и автомашин нет.

При переходе проезжей части дороги:

- будь спокойным и сосредоточенным;
- сними капюшон или головной убор, который может ограничивать видимость;
- убери телефон в карман и не отвлекайся на него;
- сними наушники.

Что тебе в этом может помочь:



Пример и совет родителей



Участие в выборе твоего безопасного маршрута движения



Знание дорожных знаков,
предназначенных для пешеходов



Умение отличать транспортный
и пешеходный светофоры



Участие в деятельности отрядов юных инспекторов движения

Ты ведешь себя верно, если:

Знаешь виды транспортных средств (грузовой и легковой, общественный и личный).

Умеешь видеть и слышать, что происходит вокруг.

Знаешь все о «слепой зоне» у автомобиля, когда водитель не имеет возможности видеть тебя.

Дожидаешься разрешающего сигнала пешеходного светофора, который загорается при тебе и, только убедившись в своей безопасности, начинаешь переходить проезжую часть дороги.

Уточняешь у родителей, какие правила нарушил тот или иной водитель или пешеход, и в аналогичных ситуациях поступаешь правильно и безопасно.

Играешь в мяч, едешь на роликах, самокате или велосипеде только в специальных местах, закрытых от движения автомобилей.

**СОБЛЮДАЯ ПРАВИЛА ДОРОЖНОГО ДВИЖЕНИЯ,
ТЫ ЯВЛЯЕШЬСЯ ПРИМЕРОМ ДЛЯ СВОИХ
ОДНОКЛАССНИКОВ И ДРУЗЕЙ.**

Сохрани эту памятку
и перечитывай
ее вдумчиво не реже
одного раза в неделю.

Соблюдай правила
дорожного движения.

Успехов тебе!



Минпросвещения
России



Госавтоинспекция
МВД России

Буклет изготовлен по заказу Минпросвещения России в рамках реализации федеральной целевой программы «Повышение безопасности дорожного движения в 2013–2020 годах».



**ПРАВИЛА ДОРОЖНОГО
ДВИЖЕНИЯ ДЛЯ
ПЕШЕХОДОВ**

Двигайся на велосипеде/СИМ безопасным маршрутом



В темное время суток имей при себе световозвращающие элементы

В условиях недостаточной видимости включи световые приборы

Правила безопасности для велосипедистов/водителей СИМ



Надень защитную экипировку



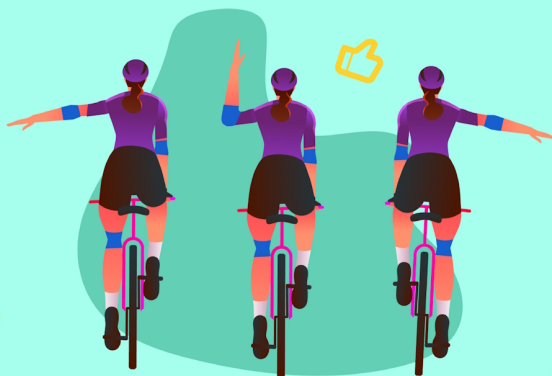
Во время передвижения – не слушай музыку в наушниках



Не пересекай дорогу по пешеходным переходам, спешивайся



Контролируй скорость движения



Подавай сигналы рукой при повороте, торможении, остановке



Управляй велосипедом/СИМ держась за руль хотя бы одной рукой